



**NEU**

**PRODUKTKATALOG**  
EXPERTEN FÜR HYGIENE UND HANDSCHUTZ

# UNSERE MARKE FÜR PROFIS

DIE KRAFT DER ERFAHRUNG



Unser Know-how erstreckt sich nicht nur auf die Fertigung von Zellooseschwammprodukten, sondern auch auf die Herstellung von Scheuerschwämmen und Schwammtüchern. Um die Anforderungen von Profis zu erfüllen, haben wir eine Reihe technischer Produkte entwickelt, die die Effizienz und Produktivität steigern und Reinigungsarbeiten ergonomisch gestalten.

**1** **EXPERTEN SEIT ÜBER 85 Jahren**

1932 Gründung der Pilotwerkstatt in Beauvais, Frankreich. 1937 Start der Fertigung von Schwämmen aus pflanzlicher Zellulose im industriellen Maßstab.



## HÄTTEN SIE'S GEWUSST?

Unsere Sponex- und Azella-Schwämme werden in unseren Werken in Frankreich hergestellt.

**2** **INTERNATIONALE PRÄSENZ**

Spontex Professional ist in mehr als 85 Ländern vertreten und hat vier Herstellungswerke in Europa.



**3** **UMFANGREICHE KENNNTISSE PROFESSIONELLER REINIGUNGS-VERFAHREN**

1987 wurde der „Professional“ Bereich von Spontex gegründet. Wir haben es uns zum Ziel gesetzt, Lösungen für die Reinigungsanforderungen in der Geschäftswelt zu liefern.

## ZERTIFIZIERUNGEN UNSERER WERKE





ÄMTER UND  
INSTITUTIONEN



GASTRONOMIE



FERTIGUNG



GESUNDHEITS-  
WESEN



TRANSPORT UND  
BEFÖRDERUNG

## SYMBOLÜBERSICHT



UMWELTFREUNDLICH



HOHE QUALITÄT



ABSORBIEREND



STRAPAZIERFÄHIG



EINFACHE  
ANWENDUNG



WASCHBAR

## GEBRAUCHSHINWEISE



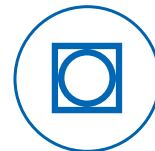
Resistent gegen  
Bleichmittel



Bleaching  
nicht erlaubt



Trockenreinigung  
verboten



Wäschetrockner



Nicht Wäschetrockner  
geeignet



Nicht bügeln



Speziell für  
empfindliche  
Flächen



Nicht für  
empfindliche  
Flächen geeignet



Schutzhandschuhe  
tragen



Lebensmittelgeeignet

# Zusammen mit **Spontex** PROFESSIONAL

Wir haben es uns zur Mission gesetzt, Sie dabei zu unterstützen, Reinigungsaufgaben effizient auszuführen und dabei die Umweltauswirkungen zu reduzieren.

**Wir glauben, dass jeder Beitrag zählt!**

## SPONREX 100 & MERCURY 100

 Ein nachhaltiger Schwamm für den Profimarkt



**100%**  
**recycelte Fasern**

Scheuerseite aus recycelten Fasern mit Walnussschalenpartikeln



60°C

**Wiederverwendbar**  
**Waschmaschinenfest**

**100%**

**Materialien auf Pflanzenbasis**

biologisch abbaubarer Zelloloseschwamm

Scheuerschwamm erhältlich als Pad oder Rolle, siehe Seite 12/13

**0%**

**Farbstoffzusatz**

 Mit bewährter Effizienz und Langlebigkeit von Spontex Professional



**ABSORPTION**

Der Schwammteil **absorbiert** das **20-fache** seines eigenen **Gewichts**



**QUALITÄT**

**Lang anhaltende, effektive** Scheuerleistung für **Zeiteinsparungen** und **effiziente Reinigung**

# für einen besseren Planeten!



Nutzen Sie **wieder-  
verwendbare  
und waschbare**  
Produkte



Verwenden Sie  
Produkte mit  
**recyclten  
Materialien**



Nutzen Sie  
Produkte aus  
**Materialien auf  
Pflanzenbasis**



Nehmen Sie  
Produkte mit  
**keinen oder  
minimalen  
Farbstoffen**

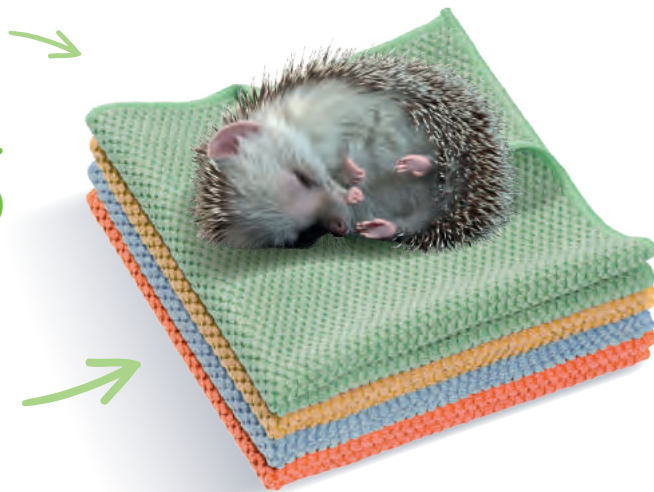
## MF PRO RECYCLED

 Nachhaltige Mikrofasertücher für verschiedene Anwendungen mit oder ohne Wasser und Reinigungsmittel verwendbar



= 1 Mikrofasertuch  
5 **recycelte PET  
Flaschen (50cl)**

**Weniger  
Farbstoffe**  
Pastelfarben



60°C  
**Äußerst langlebig**  
Bis zu **500**  
Waschgänge

**Recycelte  
Fasern**

 Bei Einhaltung der erwarteten Qualitätsstandards von Spontex Professional



### QUALITÄT

- Ultraschnelles Trocknen:  
**Wischt 2-mal\* schneller**  
als andere Mikrofasertücher auf dem Markt
- **Gute Absorptionsfähigkeit**
- Entfernt **Fettrückstände**

\*Basierend auf internen Wischtests



### GESUNDHEIT UND WOHLBEFINDEN

- **Optimale Desinfizierung:** Entfernt **99%** der Bakterien und kann zusammen mit 96%-igem Ethanol verwendet werden
- **Erhältlich in 4 Farben** zur Vermeidung von **Kreuzkontamination**
- **Sehr gute Beständigkeit** gegenüber Bleichmittel (28g/l)
- Autoklav: 20 Minuten bei 121°C

# UNSER SCHEUERSORTIMENT



## ► Superinox Pad



ROSTET NICHT



GEEIGNET FÜR ALLE ARTEN VON  
LEBENSMITTELUMGEBUNGEN

### EDELSTAHLSCHWAMM MIT EFFIZIENTER SCHEUERKRAFT

Für schwere Scheuarbeiten auf Geschirr und harten Oberflächen.  
Sehr gute Haltbarkeit.



- ⊕ **Besonders einfach in der Handhabung, reinigt in allen Ecken und Winkeln**
- Mit praktischem Aufhänger**
- Setzt keine Stahlfragmente frei**
- Langlebig**

#### PRODUKTART

Edelstahlschwamm

#### ZUSAMMENSETZUNG

Rostfreier Stahl, Polyurethan, Polyester

#### NUTZUNGSHINWEISE

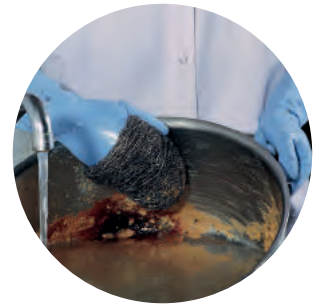
Vor und nach jedem Gebrauch ausspülen

#### WARNHINWEISE



Produktname	Beschreibung	Maße	Farbe	Verpackung
SUPERINOX PAD	Edelstahlschwamm	135 x 90 x 18 mm	Blau	5 Stück/Beutel 12 Beutel/Karton

## ► Superinox



ROSTET NICHT

### EDELSTAHLSPIRALE

Für schwere Scheuerarbeiten auf stark verschmutztem Geschirr und harten Oberflächen geeignet. Sehr gute Haltbarkeit.



- +** • **Besonders einfach in der Handhabung, reinigt in allen Ecken und Winkeln**
- **Hochwertiger Edelstahl**
- **Setzt keine Stahlfragmente frei**
- **100% Edelstahl**

### PRODUKTART

Topfkratzer aus Edelstahl

### ZUSAMMENSETZUNG

Edelstahl

### WARNHINWEISE



### NUTZUNGSHINWEISE

Vor und nach jedem Gebrauch ausspülen

Produktname	Beschreibung	Gewicht	Farbe	Verpackung
SUPERINOX 27	Edelstahlspirale	40 g	Grau	10 Stück/Beutel 6 Packungen/Karton
SUPERINOX 50	Edelstahlspirale	60 g	Grau	10 Stück/Beutel 6 Packungen/Karton



► **Astree**

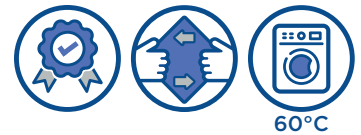


ASTREE 21



ASTREE 54

Scheuervlies=  
**100%**  
recycelte Fasern



SCHEUERSEITE AUS VLIESTOFF AUF PU-SCHWAMM

- ⊕ • Einfach in der Handhabung beim Scheuern von Oberflächen
- Gute Griffigkeit und Handschutz (Astree 21)
- Sehr gute Verschleißfestigkeit (Astree 54)

**PRODUKTART**

Scheuerschwamm

**ZUSAMMENSETZUNG**

Schwamm: Polyurethanschaum  
Scheuerpad: Scheuermittel, Klebstoff, Latex, Pigment, Synthetikfasern

**NUTZUNGSHINWEISE**

Während der Arbeit wasserdichte Handschuhe bei Kontakt mit Wasser oder Chemikalien tragen.  
Das Produkt vor dem ersten Gebrauch ausspülen. Vor dem Gebrauch an einer verdeckten Fläche ausprobieren.  
Nach Gebrauch ausspülen und auswringen.  
Maschinenwaschbar bis zu 60°C.

**WARNHINWEISE**



Produktname	Beschreibung	Maße	Farbe	Verpackung
ASTREE 21	PU Scheuerschwamm mit Griffleiste	140 x 68 x 48 mm	Grün/Gelb	10 Stück/Beutel 6 Beutel/Karton
ASTREE 54	PU Scheuerschwamm	140 x 90 x 34 mm	Grün/Braun	10 Stück/Beutel 6 Beutel/Karton

## ► Sponrex



0% PIGMENTE



Scheuervlies=

**100%**

recycelte Fasern

UMWELTFREUNDLICHER SCHWAMM AUS NATÜRLICHEN MATERIALIEN, DER ZU 100% BIOLOGISCH ABBAUBAR IST

Ein Produkt für optimale Reinigungsergebnisse für unterschiedliche Anforderungen.



60°C



- Zum Waschen und Scheuern
- **Ausgezeichnete Absorptionskapazität: Absorbiert das 20-fache seines Trockengewichts**
- **Leicht ausspülbar**

### PRODUKTART

Scheuerschwamm aus Zellulose

### NUTZUNGSHINWEISE

Vor und nach jedem Gebrauch ausspülen

### ZUSAMMENSETZUNG

Schwammteil: Salze, Wasser, Zellulose

Scheuerteil: Latex, Leim, synthetische Fasern, Schleifmittel

### WARNHINWEISE



1 g/l

# SCHEUERN

## Zellulose Scheuerschwämme



FÜR CHROM GEEIGNET,  
OHNE ABRASIVE MITTEL.

FÜR CHROM GEEIGNET,  
OHNE ABRASIVE MITTEL.



SPONREX 100



SPONREX 31



SPONREX 79



SPONREX 52



SPONREX 74



SPONREX 33



SPONREX 92

Produktname	Beschreibung	Maße	Farbe	Verpackung
SPONREX 100	Scheuerseite aus Walnussschalenpartikel und 100% recycelte Fasern	128 x 84 x 26 mm	Weiß/Braun	10 Stück/Beutel 6 Beutel/Karton
SPONREX 31	Sanfter, kratzfreier Zellulose-Scheuerschwamm	130 x 84 x 28 mm	Weiß/Rosa	10 Stück/Beutel 6 Beutel/Karton
SPONREX 79	Sanfter, kratzfreier Zellulose-Scheuerschwamm	130 x 84 x 28 mm	Weiß/Blau	10 Stück/Beutel 6 Beutel/Karton
SPONREX 52	Zellulose Scheuerschwamm gegen hartnäckigen Schmutz	110 x 70 x 28 mm	Grün/Gelb	10 Stück/Beutel 6 Beutel/Karton
SPONREX 74	Zellulose Scheuerschwamm gegen hartnäckigen Schmutz	130 x 84 x 28 mm	Grün/Gelb	10 Stück/Beutel 6 Beutel/Karton
<b>ERGONOMISCH FÜR BESSERE GRIFFIGKEIT</b>				
SPONREX 33	Ergonomischer Zellulose Scheuerschwamm	148 x 80 x 28 mm	Grün/Gelb	10 Stück/Beutel 6 Beutel/Karton
SPONREX 92	Ergonomischer Zellulose Scheuerschwamm - Extra stark	148 x 80 x 29 mm	Rot/Gelb	10 Stück/Beutel 6 Beutel/Karton

## ► Mercury



100% RECYCLINGFASERN  
0% FARBSTOFFE



Scheuervlies=  
**100%**  
recycelte Fasern

### SCHEUERPAD ROLLE

Unterschiedliche Scheuerwirkung

- Sanftes Scheuern
- Mehrzweckreinigung



- **Exklusive Fettbehandlung für eine längere Haltbarkeit (Mercury Pad 44)**
- **Durch das praktische Rollenformat kann das Pad an verschiedenste Bedürfnisse/Anwendungen durch Zuschchnitt angepasst werden**

### PRODUKTART

Scheuerpad Rolle

### ZUSAMMENSETZUNG

Schleifstoffe, Latex, synthetische Fasern

### NUTZUNGSHINWEISE

Kann feucht oder trocken verwendet werden, für eine höhere Reinigungsleistung feucht verwenden. Vor dem ersten Gebrauch und nach jedem Gebrauch ausspülen.

### WARNHINWEISE



1 g/l



MERCURY ROLL 100



MERCURY ROLL 35



MERCURY ROLL 24



MERCURY PAD 96



MERCURY PAD 44



MERCURY PAD 100

ROSTET NICHT

MERCURY ROLL 84



FÜR EMPFINDLICHE FLÄCHEN GEEIGNET,  
OHNE ABRASIVE MITTEL.



MERCURY PAD 76

Produktname	Beschreibung	Maße	Farbe	Verpackung
<b>ALLGEMEINE SCHEUERAUFGABEN</b>				
MERCURY ROLL 100	Zuschneidbare Rolle	150 x 6000 x 8 mm	Braun	1 Stück/Beutel 10 Beutel/Karton
MERCURY ROLL 35	Zuschneidbare Rolle	150 x 3000 x 8,5 mm	Grün	1 Rolle/Packung 6 Packungen/Karton
MERCURY ROLL 24	Zuschneidbare Rolle	150 x 5000 x 8,5 mm	Grün	1 Rolle/Packung 6 Packungen/Karton
MERCURY PAD 96	Scheuerpad	120 x 150 x 7,5 mm	Grün	20 Stück/Packung 8 Packungen/Karton
MERCURY PAD 44	Scheuerpad mit exklusivem Anti-Fett System	150 x 225 x 7,5 mm	Grün	10 Stück/Beutel 10 Beutel/Karton
MERCURY PAD 100	Scheuerpad	150 x 225 x 8 mm	Braun	10 Stück/Beutel 10 Beutel/Karton
<b>INTENSIVES SCHEUERN</b>				
MERCURY ROLL 84	Zuschneidbare Rolle	150 x 3000 x 8,5 mm	Schwarz	1 Rolle/Packung 6 Packungen/Karton
<b>SANFTES SCHEUERN</b>				
MERCURY PAD 76	Sanftes Scheuerpad	150 x 230 x 7,5 mm	Weiß	10 Stück/Packung 8 Packungen/Karton

# UNSERE ZELLULOSESCHWÄMME



## ► Azella



### HÄTTE SIE'S GEWUSST?

Zellulose ist zu **100% pflanzlich**  
und  
**100% biologisch abbaubar**



### ZELLULOSESCHWAMM AUS NATÜRLICHEN MATERIALIEN WIE HOLZZELLSTOFF, FLACHS UND BAUMWOLLE

Klassischer Schwamm hergestellt mit einem exklusiven Spontex-Verfahren, für erhöhte Bleichmittelbeständigkeit. Komplettes Schwammsortiment (trocken, nass, komprimiert) für eine Vielzahl von Reinigungsanforderungen.



- **Hochwertige Verarbeitung und hohe Reißfestigkeit**
- **Absorbiert das 20-fache seines Trockengewichts**
- **Vorteile:** optimale Saugfähigkeit  
einfach auszuwringen

### PRODUKTART

Zelluloseschwamm

### ZUSAMMENSETZUNG

Zellulose, Pigment

### NUTZUNGSHINWEISE

Den Schwamm vor und nach jedem Gebrauch ausspülen.  
In der Waschmaschine bei 90°C mit flüssigem Waschmittel waschbar.  
Dieser Vorgang kann viele Male wiederholt werden, ohne die Produkteigenschaften zu beeinträchtigen.

### WARNHINWEISE



1 g/l

# WISCHEN

## Zellulose Schwämme



AZELLA 86



AZELLA 93



AZELLA 09



AZELLA 40



AZELLA 72



AZELLA 25



AZELLA 60



PLATZSPAREND



AZELLA 100

EIN UMWELTFREUNDLICHER  
SCHWAMM OHNE PIGMENTE MIT  
AUSGEZEICHNETER  
ABSORPTIONSFÄHIGKEIT



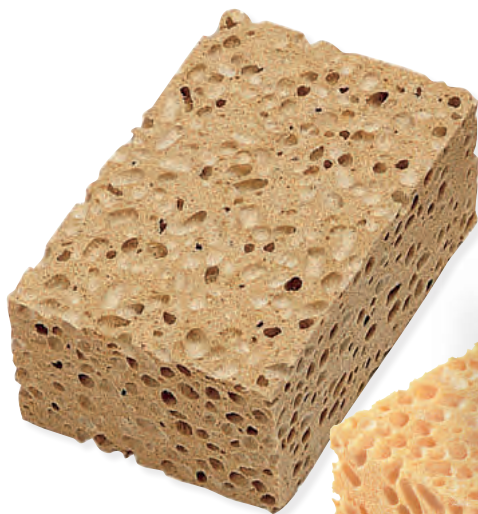
Produktname	Beschreibung	Maße	Farbe	Verpackung
<b>VORGEFEUCHTETER SCHWAMM</b>				
AZELLA 86	Zellulose Schwamm	145 x 101 x 27 mm	Gelb	10 Stück/Beutel 8 Beutel/Karton
AZELLA 93	Zellulose Schwamm	145 x 101 x 36 mm	Gelb	10 Stück/Beutel 8 Beutel/Karton
AZELLA 09	Zellulose Schwamm	160 x 123 x 38 mm	Gelb	10 Stück/Beutel 8 Beutel/Karton
<b>TROCKENER SCHWAMM</b>				
AZELLA 40	Zellulose Schwamm	<b>T</b> : 82 x 60 x 29 mm <b>F</b> : 107 x 86 x 29 mm	Gelb	10 Stück/Beutel 8 Beutel/Karton
AZELLA 72	Zellulose Schwamm	<b>T</b> : 110 x 74 x 29 mm <b>F</b> : 145 x 101 x 29 mm	Gelb	10 Stück/Beutel 8 Beutel/Karton
AZELLA 25	Zellulose Schwamm	<b>T</b> : 130 x 92 x 38 mm <b>F</b> : 160 x 123 x 38 mm	Gelb	10 Stück/Beutel 8 Beutel/Karton
<b>QUELLSCHWAMM</b>				
AZELLA 60	Zellulose Schwamm	<b>T</b> : 115 x 31 x 6 mm <b>F</b> : 144 x 101 x 31 mm	Gelb	10 Stück/Beutel 24 Beutel/Karton
<b>KOMPOSTIERBARER SCHWAMM - VORGEFEUCHTETER SCHWAMM OHNE PIGMENT</b>				
AZELLA 100	Zellulose Schwamm	120 x 83 x 28 mm	Natur	10 Stück/Beutel 6 Beutel/Karton

\*gültig für alle aufgeführten Produkte auf dieser Seite

**T** : trockene Maße - **F** : feuchte Maße



## ► Azella 75 / Azella 82



AZELLA 75



AZELLA 82



BESONDERS  
STRAPAZIERFÄHIG

ZELULOSESCHWAMM AUS NATÜRLICHEN MATERIALIEN  
WIE HOLZZELLSTOFF, FLACHS UND BAUMWOLLE

Vorgefeuchter Schwamm für schwere Arbeiten  
Komplettes Schwammsortiment (trocken, nass, komprimiert)  
für eine Vielzahl von Reinigungsanforderungen.



- **Hochwertige Verarbeitung und hohe Reißfestigkeit**
- **Absorbiert das 20-fache seines Trockengewichts**
- **Vorteile:** optimale Saugfähigkeit  
einfach auszuwringen

### PRODUKTART

Trockener oder nasser Zelluloseschwamm

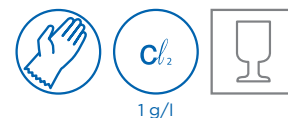
### NUTZUNGSHINWEISE

Den Schwamm vor und nach jedem Gebrauch gründlich ausspülen.  
In der Waschmaschine bei 90°C mit flüssigem Waschmittel waschbar.  
Dieser Vorgang kann viele Male wiederholt werden, ohne die  
Produkteigenschaften zu beeinträchtigen.

### ZUSAMMENSETZUNG

Zellulose, Pigment  
Pigment, Salze, Wasser, Zellulose (Azella 82)

### WARNHINWEISE



1 g/l

Produktname	Beschreibung	Maße	Farbe	Verpackung
AZELLA 75	Zellulose Schwamm	146 x 96 x 60 mm	Gelb	5 Stück/Beutel 16 Beutel/Karton
AZELLA 82	Zellulose Schwamm	120 x 80 x 35 mm	Gelb	10 Stück/Beutel 18 Beutel/Karton

# UNSERE MIKROFASERTÜCHER



# KREUZKONTAMINATION UND FARBCODESYSTEM

## + WAS BEDEUTET KREUZKONTAMINATION?

Eine Kreuzkontamination ist die unerwünschte Übertragung einer Verunreinigung. Pathogene (krankheitserregende) Mikroorganismen können von einem Produkt auf ein anderes übertragen werden.



+ Um auf Kundenanforderungen einzugehen und bewährte Praktiken umzusetzen, bieten wir farbcodierte Reinigungsutensilien an.

+ Farbcodierte Reinigungsutensilien steigern die Produktivität des Anwenders und sorgen für Komfort, während gleichzeitig Kreuzkontamination verhindert und die Ausbreitung von Keimen und Bakterien zwischen unterschiedlichen Bereichen eingedämmt wird. So kann auch schnell und einfach sichergestellt werden, dass das richtige Reinigungswerkzeug in der richtigen Umgebung verwendet wird, und es hilft bei der Unterscheidung von kritischen Bereichen und HACCP-Kontrollpunkten (Hazard Analysis Critical Control Point).



## FARBE IST DIE EFFEKTIVSTE METHODE ZUR VERHINDERUNG VON KREUZKONTAMINATION

### Mapa Spontex Professional empfiehlt\* das folgende Farbcodierungssystem:

FÜR KLINISCHE, BEHANDLUNGS- UND ISOLIERBEREICHE



**GELB**

FÜR SANITÄR-EINRICHTUNGEN UND WASCHRÄUMBEREICHE



**ROT**

FÜR ALLGEMEINE BEREICHE AUSSER WASCHRÄUMEN UND KLINISCHEN BEREICHEN



**BLAU**

FÜR ALLGEMEINE BEREICHE MIT SPEISEN UND GETRÄNKEN

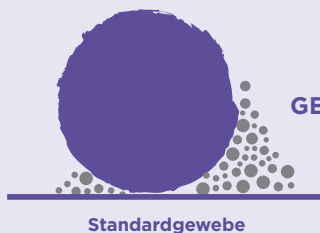


**GRÜN**

\*Das empfohlene Farbsystem kann sich je nach Geschäftsbereich und Anwendung entsprechend der Definition der BICS-Organisation ändern

## WAS IST MIKROFASER?

**Baumwolle** stößt Staub und Flüssigkeiten ab und hinterlässt Oberflächen eher grob gereinigt.



GEGENÜBER



**Mikrofaser** fängt Staub ein, hält ihn fest und hinterlässt saubere und polierte Oberflächen.

## WO WERDEN MIKROFASERTÜCHER VON SPONTEX PROFESSIONAL EINGESETZT?

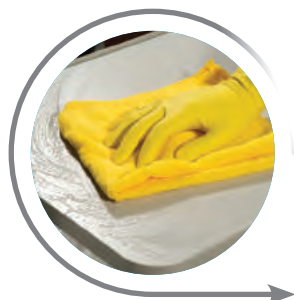
Feuchte Anwendung	Trockene Anwendung
Wischen • Aufnehmen Entfetten • Fleckenbeseitigung	Staub Beseitigung von Fingerabdrücken

## MIKROFASERTÜCHER VON SPONTEX PROFESSIONAL ENTFERNEN 99% DER BAKTERIEN

Für die optimale Verwendung von Mikrofasertüchern und zur Reduzierung von Kreuzkontamination während der Reinigung empfehlen wir die nachstehenden Schritte zu befolgen:



Falten Sie das Mikrofasertuch doppelt



Verwenden Sie beide Seiten zur Reinigung der Oberfläche



Öffnen Sie das Mikrofasertuch und falten Sie es so, dass die bisher unbenutzten Seiten zur Reinigung verwendet werden

Benutzen Sie alle **8 Seiten** und merken Sie sich, welche Seiten bereits benutzt wurden, um Kreuzkontamination zu vermeiden

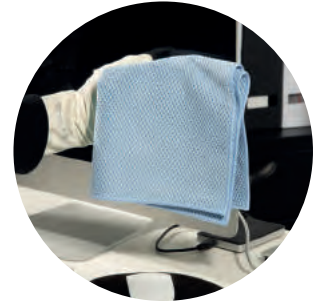
## PFLEGEHINWEISE



**60°C**

- Mikrofasertücher von Spontex Professional haben eine **ausgezeichnete Haltbarkeit** und können **bis zu 500-mal bei 60°C in der Waschmaschine gewaschen werden**
- Sie können auch in einem **Autoklav bei 121°C gereinigt werden**
- Keine Weichspüler verwenden

## ► MF Pro Recycled



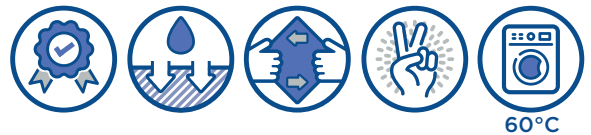
HÄTTEN SIE'S GEWUSST?

1 MF Pro Recycled  
= 5 recycelte Flaschen



RECYCELTE MIKROFASERTÜCHER, IDEAL FÜR ALLE ARTEN VON OBERFLÄCHEN

Farbcodierte Gewebestoffe für mehr Sicherheit.



- ⊕ **Entfernt 99% der Bakterien und hinterlässt keine Rückstände**
- Ultraschnelles Wischen und gute Saugfähigkeit (400%)**
- Ausgezeichnete Haltbarkeit: bis zu 500 Waschgänge bei 60°C**
- Kann mit 96% Ethanol und 28 g/l Bleichmittel verwendet werden**
- Kann 15 Minuten lang in einem Autoklaven bei 121°C verwendet werden**

### PRODUKTART

Farbcodierte Mikrofaser-tücher

### ZUSAMMENSETZUNG

85% Polyamid, 15% Polyester

### NUTZUNGSHINWEISE

Vor dem Gebrauch mit Wasser abspülen, hilft bei der Reinigung.

### WARNHINWEISE



Produktname	Beschreibung	Maße	Farbe	Verpackung
MF PRO RECYCLED	Mikrofaser 300 g/m <sup>2</sup>	380 x 400 mm	Rot	5 Stück/Beutel 24 Beutel/Karton
MF PRO RECYCLED	Mikrofaser 300 g/m <sup>2</sup>	380 x 400 mm	Gelb	
MF PRO RECYCLED	Mikrofaser 300 g/m <sup>2</sup>	380 x 400 mm	Grün	
MF PRO RECYCLED	Mikrofaser 300 g/m <sup>2</sup>	380 x 400 mm	Blau	

## ► MF Pro Multiclean



FARBCODIERTE MIKROFASERTÜCHER  
FÜR ALLE ARTEN VON OBERFLÄCHEN

Farbcodierte Gewebestoffe verhindern Kreuzkontamination



- ⊕ **Beseitigt 99% der Bakterien**
- Sehr gute Beständigkeit gegenüber Bleichmittel (28,5 g/l), Saugfähigkeit 600%**
- Hohe Beständigkeit gegenüber Alkohol (99% Ethanol)**
- Ausgezeichnete Haltbarkeit (bis zu 500 Waschgänge bei 60°C)**
- Waschbar im Autoklaven bei 121°C**

### PRODUKTART

Farbcodierte Mikrofasertücher

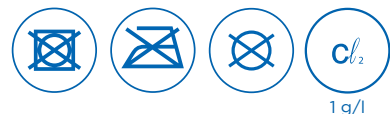
### ZUSAMMENSETZUNG

85% Polyamid, 15% Polyester

### NUTZUNGSHINWEISE

Vor dem Gebrauch mit Wasser abspülen, hilft bei der Reinigung.

### WARNHINWEISE



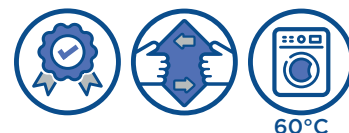
Produktname	Beschreibung	Maße	Farbe	Verpackung
MF PRO MULTICLEAN	Mikrofaser 250 g/m <sup>2</sup>	380 x 400 mm	Gelb	5 Stück/Beutel 24 Beutel/Karton
MF PRO MULTICLEAN	Mikrofaser 250 g/m <sup>2</sup>	380 x 400 mm	Rot	
MF PRO MULTICLEAN	Mikrofaser 250 g/m <sup>2</sup>	380 x 400 mm	Grün	
MF PRO MULTICLEAN	Mikrofaser 250 g/m <sup>2</sup>	380 x 400 mm	Blau	

## ► Ariane Ultra



### MIKROFASERTÜCHER MIT VERSÄUBERTEN KANTEN AUS POLYESTER UND POLYAMID

Feingewebtes Mikrofaser Tuch mit versäuberten Kanten, besonders für empfindliche Oberflächen geeignet. Ausgezeichnete Effizienz beim Staubwischen und einfache Beseitigung von Fingerabdrücken oder Fettrückständen.



- ⊕ **• Lange Lebensdauer, sehr strapazierfähig**
- Samtiges Gefühl**
- Hinterlässt keine Spuren auf empfindlichen Oberflächen wie z.B. Fensterglas oder Autoteilen.**

#### PRODUKTART

Mikrofaser Tuch

#### ZUSAMMENSETZUNG

80% Polyester, 20% Polyamid

#### WARNHINWEISE



#### NUTZUNGSHINWEISE

Zum Entstauben trocken verwenden. Zum Entfetten feucht verwenden.

Produktname	Beschreibung	Maße	Farbe	Verpackung
ARIANE ULTRA 1212	Mikrofaser 200 g/m <sup>2</sup>	360 x 360 mm	Blau	5 Tücher/Beutel 12 Beutel/Karton
ARIANE ULTRA 1222	Mikrofaser 200 g/m <sup>2</sup>	360 x 360 mm	Grün	5 Tücher/Beutel 12 Beutel/Karton



SIEHE SEITE 19 FÜR DIE FARBCODIERUNGSEMPFEHLUNG

## ► Solonet



VIELSEITIG EINSETZBAR, FÜR EMPFINDLICHE OBERFLÄCHEN GEEIGNET

Farbcodierte Gewebestoffe verhindern Kreuzkontamination



- ⊕ • Mehrere Anwendungen möglich
- Ausgezeichnete Absorption > 600% des Trockengewichts
- Farbcodierung nach Anwendungsort

### PRODUKTART

Kunstharzgebundener Vlies-Mull.

### ZUSAMMENSETZUNG

65% Viskose, 35% Polyester

### NUTZUNGSHINWEISE

Für die normale und dauerhafte Oberflächenreinigung. Das Produkt vor dem ersten Gebrauch ausspülen. Nach jedem Gebrauch ausspülen und auswringen.

### WARNHINWEISE



Produktname	Beschreibung	Maße	Farbe	Verpackung
SOLONET 1001	500 Tücher, Vlies-Rolle, <b>45 g/m²</b>	370 x 270 mm	Blau	2 Rollen/Packung
SOLONET 1264	Vlies-Tuch <b>35 g/m²</b>	280 x 580 mm	Blau	50 Stück/Beutel 20 Beutel/Karton



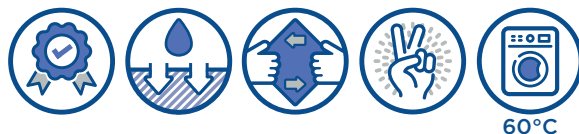
► **Stellair**



+ 80 g/m<sup>2</sup>

FEINE VLIESTÜCHER, GESCHMEIDIG UND RESISTENT.

Ausgezeichnete Schmutzaufnahme. Einfach auszuspülen.



⊕ **Das Lochmuster erleichtert die Aufnahme von Schmutz. Unsere Tests zeigen, dass Solonet- und Stellair-Tücher sicher mit Alkohol und Bleichmittel verwendet werden können.**

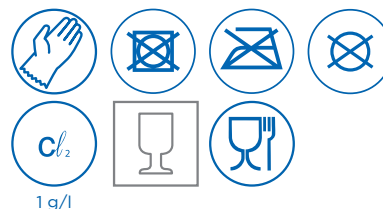
**PRODUKTART**

Vlies mit offener Struktur.

**ZUSAMMENSETZUNG**

65% Viskose, 35% Polyester

**WARNHINWEISE**



**NUTZUNGSHINWEISE**

Für die laufende und gründliche Reinigung von Oberflächen feucht verwenden. Vor dem ersten Gebrauch ausspülen. Nach jedem Gebrauch ausspülen und auswringen.

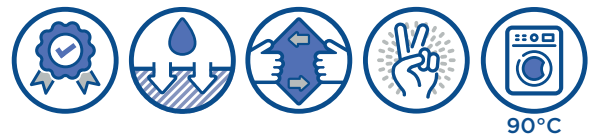
Produktname	Beschreibung	Maße	Farbe	Verpackung
STELLAIR 1008	Vlies mit offener Struktur, <b>80 g/m<sup>2</sup></b>	510 x 360 mm	Grün	25 Stück/Beutel 6 Beutel/Karton
STELLAIR 1081	Vlies mit offener Struktur, <b>80 g/m<sup>2</sup></b>	510 x 360 mm	Gelb	
STELLAIR 1172	Vlies mit offener Struktur, <b>80 g/m<sup>2</sup></b>	510 x 360 mm	Weiß	
STELLAIR 1213	Vlies mit offener Struktur, <b>80 g/m<sup>2</sup></b>	510 x 360 mm	Rosa	
STELLAIR 1361	Vlies mit offener Struktur, <b>80 g/m<sup>2</sup></b>	510 x 360 mm	Blau	

## ► Spongyl



### ZELLULOSESCHWAMMTUCH AUS ZELLSTOFF UND BAUMWOLLE

Ausgezeichnete Absorptionskapazität dank Zellulose und hohe Beständigkeit dank dem Textilgewebe. Farbliche Kennzeichnung je nach Verwendungszweck. In verschiedenen Größen erhältlich.



- +** • Einfache Handhabung
- Hohe Wischeffizienz: feine Porosität
- Absorbiert das 13-fache seines Trockengewichts

### PRODUKTART

Schwammtuch

### ZUSAMMENSETZUNG

Zellulose, Wasser, Fungizid, Pigment, Salze

### WARNHINWEISE



### NUTZUNGSHINWEISE

Vor dem ersten Gebrauch ausspülen. Nach dem Gebrauch ausspülen und auswringen. Vorhergehendes Auswringen erhöht die Wischfähigkeit.

Produktname	Beschreibung	Maße	Farbe	Verpackung
SPONGYL 26	Schwammtuch		Rosa	
SPONGYL 51	Schwammtuch	206 x 185 mm	Grün	10 Stück/Beutel
SPONGYL 57	Schwammtuch	5,2 mm	Gelb	12 Beutel/Karton
SPONGYL 87	Schwammtuch		Blau	

## ► Spongyl



### ZELLULOSESCHWAMMTUCH AUS ZELLSTOFF UND BAUMWOLLE

Absorbierende Zellulose-Schwamm-Matte. Ideal zum Abtropfen von Geschirr und Küchenutensilien, zum Aufsaugen von Wasser auf dem Fußboden.



- +** • **Einfache Handhabung**
- **Hohe Wischeffizienz: feine Porosität**
- **Absorbiert das 13-fache seines Trockengewichts**

#### PRODUKTART

Schwammtuch

#### ZUSAMMENSETZUNG

Zellulose, Wasser, Fungizid, Pigment, Salze

#### WARNHINWEISE



#### NUTZUNGSHINWEISE

Vor dem ersten Gebrauch ausspülen. Nach dem Gebrauch ausspülen und auswringen. Vorhergehendes Auswringen erhöht die Wischfähigkeit.

Produktname	Beschreibung	Maße	Farbe	Verpackung
SPONGYL 36	Schwammtuch	620 x 400 mm 5,2 mm	Rosa, Blau, Grün	5 Stück/Beutel 4 Beutel/Karton
SPONGYL 47	2 m-Rolle	620 x 2000 mm 5,2 mm	Grün	1 Stück/Beutel 15 Beutel/Karton

# UNSERE SCHUTZHANDSCHUHE



# GESETZGEBUNG UND EUROPÄISCHE NORMEN

## Verordnung (EU) 2016/425

### Warum gelten für die PSA gesetzlichen Regelungen?

Alle am Arbeitsplatz benutzten Handschuhe zählen zu den persönlichen Schutzausrüstungen und müssen den Anforderungen der europäischen Verordnung (EU) 2016/425 entsprechen.

Ziel dieser Verordnung ist es, eine für den Träger der PSA und die öffentliche Gesundheit sichere Arbeitsumgebung zu gewährleisten.

Dies bedeutet, dass die PSA das geforderte Schutzniveau bieten muss, ohne die Gesundheit des Benutzers zu gefährden. Um diese Anforderung zu erfüllen, wird die PSA durch eine harmonisierte europäische Norm definiert.

Letztere regelt das Schutzniveau der PSA sowie den Komfort und die Zufriedenheit des Benutzers.

Sie gewährleistet ebenfalls den freien Verkehr der PSA innerhalb der Europäischen Union, ohne das geforderte Schutzniveau zu senken, um jegliche Wettbewerbsverzerrung zu verhindern.

### Verordnung (EU) 2016/425

Die Verordnung ist am 21. April 2018 in Kraft getreten. Die Richtlinie 89/686/EWG wurde an diesem Tag aufgehoben. Sie betrifft alle Bürger der Europäischen Union. Sie gilt unmittelbar und muss nicht von den Ländern der Europäischen Union in nationales Recht umgesetzt werden.

### DIE RICHTLINIE 89/686/EWG WIRD DURCH DIE VERORDNUNG (EU) 2016/425 ERSETZT

#### Die wichtigsten Unterschiede:

Die europäischen Richtlinien für persönliche Schutzausrüstungen legen die Anforderungen an die persönlichen Schutzausrüstungen fest, denen sowohl die PSA selbst als auch deren Anwender entsprechen müssen.

Durch die Normen können technische Spezifikationen entwickelt werden, um diesen neuen Anforderungen gerecht zu werden.

Die Richtlinie 89/686/EWG (Benutzungsrichtlinie) legt die Anforderungen für die Bereitstellung von PSA durch den Arbeitgeber und ihren Einsatz durch dessen Mitarbeiter fest.

Die Verordnung (EU) 2016/425 legt die wesentlichen Anforderungen für das Inverkehrbringen der Schutzhandschuhe innerhalb der Europäischen Union fest.

Alle Schutzhandschuhe von Mapa Professional erfüllen die Anforderungen dieser Richtlinien und tragen das CE-Zeichen.

## ZERTIFIZIERUNGSKATEGORIEN CE

### KAT. 1

Der Hersteller ist dafür verantwortlich, dass seine Produkte die wesentlichen Anforderungen der Richtlinie erfüllen.

### KAT. 2

Die Konformitätsbescheinigung wird von einer zertifizierten Prüfstelle ausgestellt.

### KAT. 3

Die Konformitätsbescheinigung wird durch zertifizierte Prüfstellen ausgestellt, die ebenfalls regelmäßige Kontrollen der Produktion beim Hersteller durchführen.



## Normen: wie kann man erkennen und wissen, wovon es geht?

Die folgenden gemäß den europäischen Normen definierten Piktogramme können Ihnen dabei behilflich sein, das Leistungsverhalten der Handschuhe besser zu beurteilen:

MECHANISCHER SCHUTZ	CHEMIKALIEN-SCHUTZ	ANDERE	TEMPERATUR-SCHUTZ																		
<p><b>MECHANISCHE RISIKEN EN 388</b></p> <p>4 3 4 3 C (P)</p> <p>Schutz gegen Stoßeinwirkungen</p> <p>Von A bis F: Schnittfestigkeit (X, wenn nicht zutreffend)</p> <p>Von 0 bis 4: Durchstichfestigkeit</p> <p>Von 0 bis 4: Weiterreißfestigkeit</p> <p>Von 0 bis 5: Schnittfestigkeit</p> <p>Von 0 bis 4: Abriebfestigkeit</p>	<p><b>SPEZIFISCHER SCHUTZ VOR CHEMIKALIEN EN ISO 374-1</b></p> <p>EN ISO 374-1 / TYP A UVWXYZ Widerstand gegen Penetration EN 374-2 Widerstand gegen Permeation (EN 16523-1) Durchbruchzeit ≥ 30 min für mindestens 6 Chemikalien aus der neuen Liste der Prüfchemikalien</p> <p>EN ISO 374-1 / TYP B XYZ Widerstand gegen Penetration EN 374-2 Widerstand gegen Permeation (EN 16523-1) Durchbruchzeit ≥ 30 min für mindestens 3 Chemikalien aus der neuen Liste der Prüfchemikalien</p> <p>EN ISO 374-1 / TYP C XYZ Widerstand gegen Penetration EN 374-2 Widerstand gegen Permeation (EN 16523-1) Durchbruchzeit ≥ 10 min für mindestens 1 Chemikalie aus der neuen Liste der Prüfchemikalien</p> <p>Degradationstest gemäß EN 374-4 wird ohne Leistungsanforderung durchgeführt</p> <p><b>KENNBÜCHSTABEN</b></p> <table border="0"> <tr> <td><b>A</b> Methanol</td> <td><b>G</b> Diethylamin</td> <td><b>M</b> Salpetersäure 65%</td> </tr> <tr> <td><b>B</b> Aceton</td> <td><b>H</b> Tetrahydrofuran</td> <td><b>N</b> Essigsäure 99%</td> </tr> <tr> <td><b>C</b> Acetonitril</td> <td><b>I</b> Ethylacetat</td> <td><b>O</b> Ammoniak 25%</td> </tr> <tr> <td><b>D</b> Dichlormethan</td> <td><b>J</b> n-Heptan</td> <td><b>P</b> Wasserstoffperoxid 30%</td> </tr> <tr> <td><b>E</b> Kohlenstoffdisulfid</td> <td><b>K</b> Natronlauge 40%</td> <td><b>S</b> Fluorwasserstoff 40%</td> </tr> <tr> <td><b>F</b> Toluol</td> <td><b>L</b> Schwefelsäure 96%</td> <td><b>T</b> Formaldehyd 37%</td> </tr> </table> <p>EN ISO 374-5: 2016 Schutzhandschuhe gegen Mikroorganismen. Die Handschuhe müssen den Test zum Widerstand gegen Penetration gemäß der Norm EN 374-2: 2014 bestehen. Die Möglichkeit der Forderung eines Virenschutzes wurde neu aufgenommen; hierzu muss der Handschuh den Test nach ISO 16604: 2004 (Methode B) bestehen.</p> <p>EN ISO 374-5 Für Handschuhe zum Schutz gegen Bakterien und Pilze.</p> <p>EN ISO 374-5 Für Handschuhe zum Schutz gegen Bakterien, Pilze und Viren.</p> <p><b>VIRUS</b></p>	<b>A</b> Methanol	<b>G</b> Diethylamin	<b>M</b> Salpetersäure 65%	<b>B</b> Aceton	<b>H</b> Tetrahydrofuran	<b>N</b> Essigsäure 99%	<b>C</b> Acetonitril	<b>I</b> Ethylacetat	<b>O</b> Ammoniak 25%	<b>D</b> Dichlormethan	<b>J</b> n-Heptan	<b>P</b> Wasserstoffperoxid 30%	<b>E</b> Kohlenstoffdisulfid	<b>K</b> Natronlauge 40%	<b>S</b> Fluorwasserstoff 40%	<b>F</b> Toluol	<b>L</b> Schwefelsäure 96%	<b>T</b> Formaldehyd 37%	<p><b>RADIOAKTIVE KONTAMINATION EN 421</b></p> <p>OHNE LEISTUNGSNIVEAUS</p>	<p><b>GEFAHR DURCH KÄLTE EN 511</b></p> <p>3 2 1</p> <p>0 oder 1: Wasserdurchlässigkeit</p> <p>Von 0 bis 4: Schutz vor Kontaktkälte</p> <p>Von 0 bis 4: Schutz vor konvektiver Kälte</p> <p><b>HITZE UND FEUER EN 407</b></p> <p>1 2 3 4 3 4</p> <p>Von 0 bis 4: Schutz vor großen Spritzern geschmolzenen Metalls</p> <p>Von 0 bis 4: Schutz vor kleinen Spritzern geschmolzenen Metalls</p> <p>Von 0 bis 4: Schutz vor Strahlungswärme</p> <p>Von 0 bis 4: Schutz vor konvektiver Wärme</p> <p>Von 0 bis 4: Schutz vor Kontaktwärme</p> <p>Von 0 bis 4: Brandverhalten</p>
<b>A</b> Methanol	<b>G</b> Diethylamin	<b>M</b> Salpetersäure 65%																			
<b>B</b> Aceton	<b>H</b> Tetrahydrofuran	<b>N</b> Essigsäure 99%																			
<b>C</b> Acetonitril	<b>I</b> Ethylacetat	<b>O</b> Ammoniak 25%																			
<b>D</b> Dichlormethan	<b>J</b> n-Heptan	<b>P</b> Wasserstoffperoxid 30%																			
<b>E</b> Kohlenstoffdisulfid	<b>K</b> Natronlauge 40%	<b>S</b> Fluorwasserstoff 40%																			
<b>F</b> Toluol	<b>L</b> Schwefelsäure 96%	<b>T</b> Formaldehyd 37%																			

\*X: der Test ist nicht anwendbar oder der Handschuh wurde nicht getestet

### RISIKO

Kombination aus Kontaktzeit und Aggressivität der gehandhabten Chemikalie. Wählen Sie Ihre Handschuhe anhand des bei Ihnen vorliegenden Risikos aus:

#### Flüssigkeits-/Spritzschutz

Chemische Stoffe, in Flüssigkeiten verdünnt (Eintauchen) oder Spritzer von aggressiven Chemikalien

#### häufiger Kontakt

Chemische Stoffe, in Reinform oder gemischt, mit häufigem Kontakt

#### längerer Kontakt (auch Eintauchen)

Chemische Stoffe, in Reinform oder gemischt, mit längerem Kontakt

### TRAGEDAUER

Messung des für den Anwender erforderlichen Tragekomforts; je länger die Tragedauer eines Handschuhs, desto komfortabler sollte er sein (Atmungsaktivität, Flexibilität des Materials/ Ermüdung der Hand).

#### kurzzeitiges Tragen

Innenverarbeitung: chloriniert

#### zeitweises/wiederholtes Tragen

Innenverarbeitung: velourisiert

#### permanentes Tragen

Innenverarbeitung: Textilfutter

#### besonders komfortables Tragen

spezielle MAPA-Technologie für mehr Geschmeidigkeit

### TEMPERATUR

In Abhängigkeit von der Temperatur der zu handhabenden Gegenstände.

Temperatur - 10°C

Temperatur bis 150°C

Temperatur über 150°C

### KONTAKTZEIT (HITZE)

kurzer Kontakt

längerer Kontakt

### HERVORRAGENDES TASTEMPFFINDEN IN WENIG AGGRESSIVEN UMGEBUNGEN

## ► Vital

#### WUSSTEN SIE SCHON?

Die Vitalreihe mit den folgenden Artikelnummern: 115 / 117 / 124 / 185 / 186 haben den ISO 16604:2004 Test (Methode B) bestanden und schützen gegen Viren.



► VITAL 115

► VITAL 117

► VITAL 124

► VITAL 185

► VITAL 186

► VITAL 180

### NATURLATEX-SCHUTZHANDSCHUH

- Hervorragende Fingerfertigkeit dank der Flexibilität von Naturlatex
- Gute Beständigkeit
- Komfortables Baumwollfutter, geflockt

#### MATERIAL

Naturlatex

#### NUTZUNGSHINWEISE



Spritzschutz



Zeitweises Tragen

#### NORMEN

Kategorie 3



EN 421



EN 388:2016  
TYP B

0010X



EN ISO  
374-1:2016  
TYP B

KPT



EN ISO  
374-5:2016

VIRUS

Produktname	Länge (cm)	Materialstärke (mm)	Handgelenk	Farbe	Innenverarbeitung	Außenverarbeitung	Größe	Verpackung
Vital 115				Rosa			6 7 8 9	
Vital 117				Blau				
Vital 124	30,5	0.35	Gerader Ärmel	Gelb	Geflockt	Strukturierte Oberfläche	6 7 8 9 10	100 Paar/Karton
Vital 185				Rot				
Vital 186				Grün				
Vital 180	30	0.40	Gerader Ärmel	Rot	Geflockt	Mit Profil	6 7 8 9 10	100 Paar/Karton

### ► Jersette

ARBEITSHANDSCHUH MIT MAXIMALEM KOMFORT

- Gute Beständigkeit gegen viele verdünnte Säuren und Laugen
- Bewegungsfreiheit dank der anatomischen Form und ausgezeichneter Tragekomfort dank des nahtlosen Textilfutters
- Gute Reißfestigkeit
- Silikonfrei



► JERSETTE 300

► JERSETTE 301

#### MATERIAL

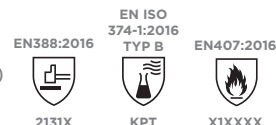
Naturalatex

#### NUTZUNGSHINWEISE

- Häufiger Kontakt
- Permanentes Tragen

#### NORMEN

Kategorie 3 (300)  
Kategorie 2 (301)



**OBERFLÄCHE LEICHT MIT TALKUM GEPUDERT**

Produktname	Länge (cm)	Materialstärke (mm)	Handgelenk	Farbe	Innenverarbeitung	Außenverarbeitung	Größe	Verpackung
Jersette 300	30 - 32	1.15	Scalloped Cut	Blau	Textilfutter	Glatt	5 6 7 8 9 10	50 Paar/Karton
Jersette 301	29 - 33					Gekörnt		

### AGGRESSIVE UMGEBUNGEN - ZEITWEISES TRAGEN

### ► Alto 405

BIOZID BEHANDELTEN HANDSCHUH, DER EINE KREUZKONTAMINATION DURCH BAKTERIEN UND VIREN VERHINDERT

- Hervorragendes Tastempfinden dank dünnerer Handschuhe
- Komfort und Schweißaufnahme dank geflocktem Baumwollfutter
- Griffsicherheit dank rutschfester Prägung

AB JUNI 2023 ERHÄLTlich

**pylote**



#### MATERIAL

Polychloropren (Neopren) und Naturalatex

#### NUTZUNGSHINWEISE

- Häufiger Kontakt
- Zeitweises Tragen

#### NORMEN

Kategorie 3

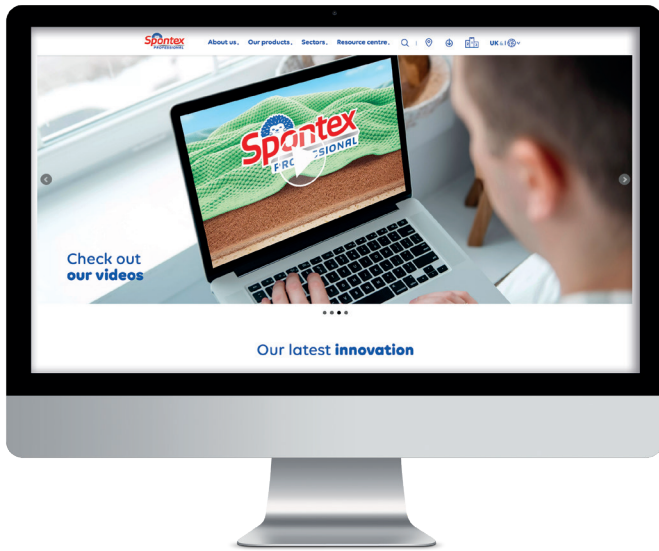


Produktname	Länge (cm)	Materialstärke (mm)	Handgelenk	Farbe	Innenverarbeitung	Außenverarbeitung	Größe	Verpackung
Alto 405	33	0.70	Gerader Ärmel	Blau / Gelb	Geflockt	Rutschfeste Prägung Strukturierte Oberfläche	7 8 9 10	100 Paar/Karton

# Weitere Informationen unter

[www.mapa-pro.de](http://www.mapa-pro.de)

[www.spontex-pro.com](http://www.spontex-pro.com)



Viele weitere Funktionen und Informationen wie herunterladbare Dokumente, Aktuelles, technisches Glossar, FAQ etc.

- ▶ **Auswahlhilfe für jedes Produktsegment**  
um bei der Wahl eines geeigneten Handschuhs zu unterstützen
- ▶ **Erweiterte Suchfunktion**  
um spezifische Auswahlkriterien anzuwenden mit einer kontinuierlich aktualisierten Datenbank
- ▶ **Händlersuchfunktion**  
um einen Mapa Professional Vertriebspartner in Ihrer Nähe zu finden

**MAPA**<sup>®</sup>  
PROFESSIONAL

**Spontex**  
PROFESSIONAL

Finden Sie alle  
Informationen online auf  
Ihrem Smartphone



**KONTAKT:**

[MapaSpontexPro.DE@newellco.com](mailto:MapaSpontexPro.DE@newellco.com)

MAPA GMBH  
INDUSTRIESTRASSE 21 -25  
27404 ZEVEN  
DEUTSCHLAND